



景気ウォッチング

日本経済 … 新型コロナウイルスの感染拡大により、悪化している。

新型コロナウイルスの感染拡大に伴う外需の急速な減少に加え、「緊急事態宣言」は解除されたものの感染拡大防止のための移動制約などにより、内需の大幅縮小も継続していることから、引続き悪化している。1-3月の実質GDP成長率は、感染拡大に伴う個人消費の減少を主因に、前期比年率▲3.4%と2四半期連続のマイナスとなった。金融市場では、実体経済の大幅な悪化への懸念と経済活動の制約緩和への期待感などが交錯し、やや小康状態となっている。株価は20,000円台、長期金利は0%程度、為替は106~108円/ドルで推移している。

米国経済 … 新型コロナウイルスの大規模な感染拡大により、急速に悪化している。

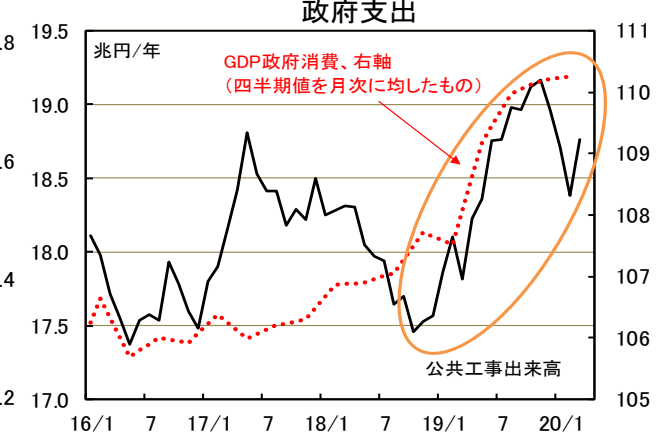
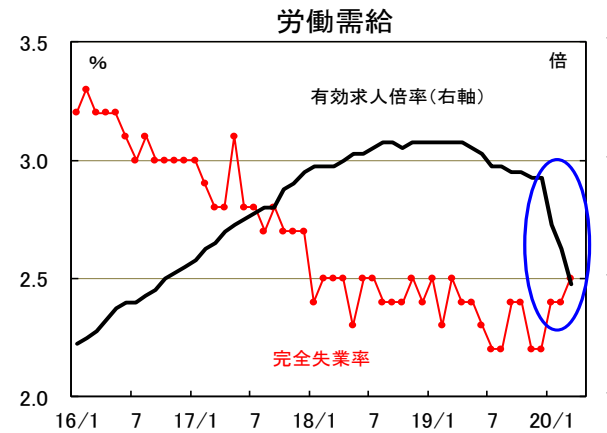
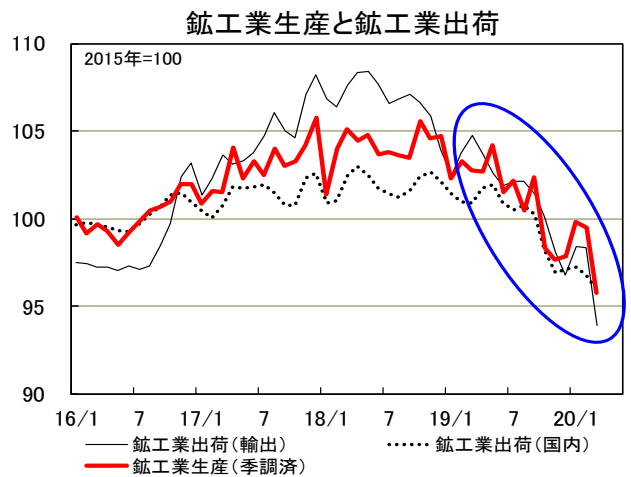
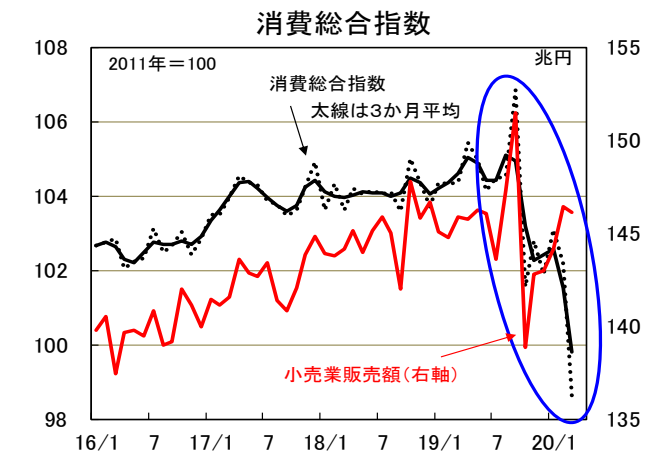
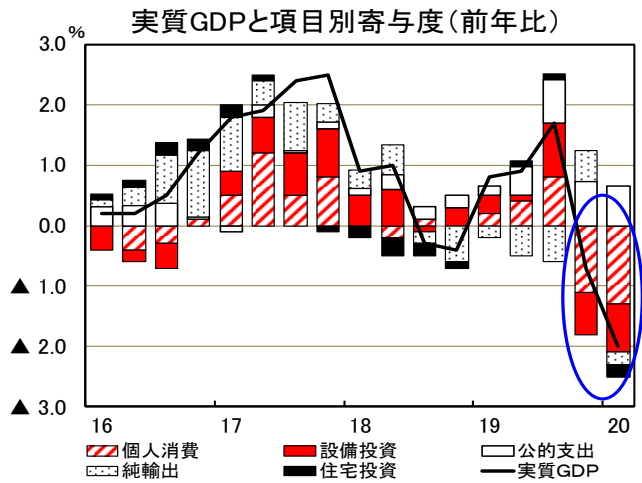
新型コロナウイルスの大規模な感染拡大に伴う経済活動への強い制約から、生産や消費が急減し雇用も失業率が急上昇するなど、急速に悪化している。1-3月の実質GDP成長率は、感染拡大による個人消費の減少を主因に、前期比年率▲4.8%となった。金融市場では、実体経済の大幅な悪化への懸念と経済活動の制約緩和への期待感などが交錯し、やや小康状態となっている。株価は24,000ドル台、FFレートは0%近傍、長期金利は1%弱で推移している。

本資料は、情報提供のみを目的として作成されたものであり、取引の勧誘を目的としたものではありません。本資料は、京都総合経済研究所が信頼できると考える各種データ・情報に基づき作成されたものですが、その正確性、確実性を保証するものではありません。本資料のご利用に際しては、ご自身の判断にてなされますようお願い申し上げます。

I. 日本経済

新型コロナウイルスの感染拡大により、悪化している。

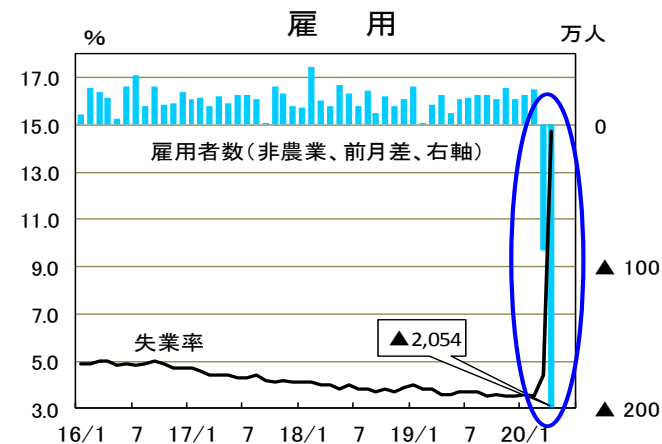
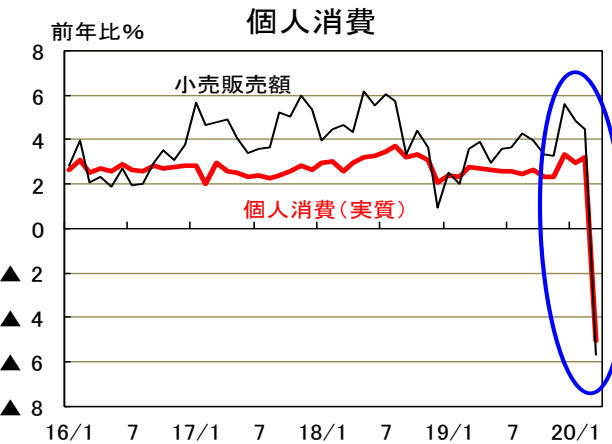
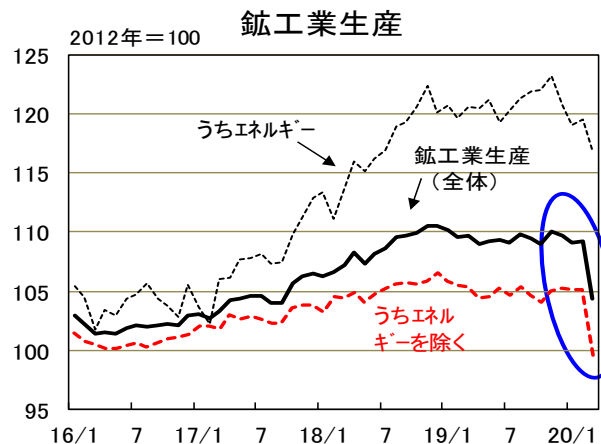
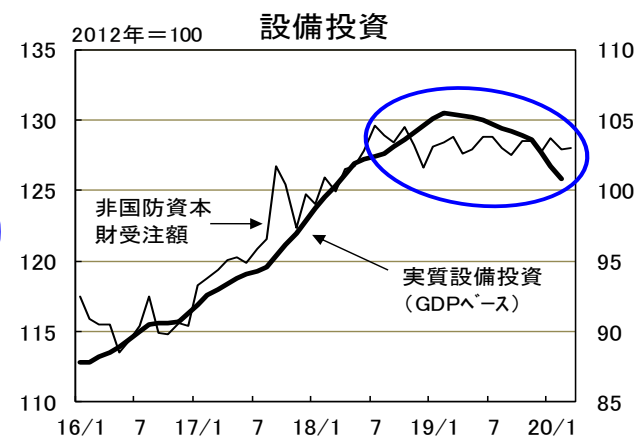
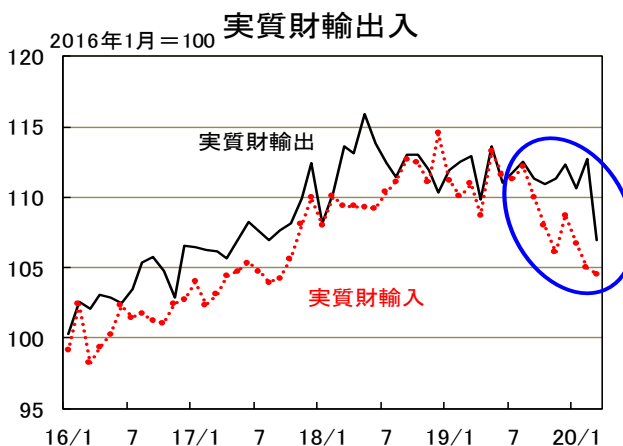
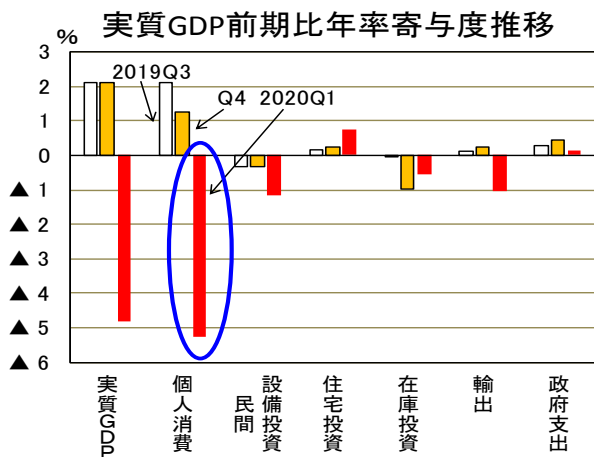
新型コロナウイルスの感染拡大に伴う外需の急速な減少に加え、「緊急事態宣言」は解除されたものの感染拡大防止のための移動制約などにより、内需の大幅縮小も継続していることから、引続き悪化している。1-3月の実質GDP成長率は、感染拡大に伴う個人消費の減少を主因に、前期比年率▲3.4%（前年比▲2.0%）と2四半期連続のマイナスとなった。



II. 米国経済

新型コロナウイルスの大規模な感染拡大により、急速に悪化している。

新型コロナウイルスの大規模な感染拡大に伴う経済活動への強い制約から、生産や消費が急減し雇用も失業率が急上昇するなど、急速に悪化している。1-3月の実質GDP成長率は、感染拡大による個人消費の減少を主因に、前期比年率▲4.8%となった。



Ⅲ. 金融

(日本)

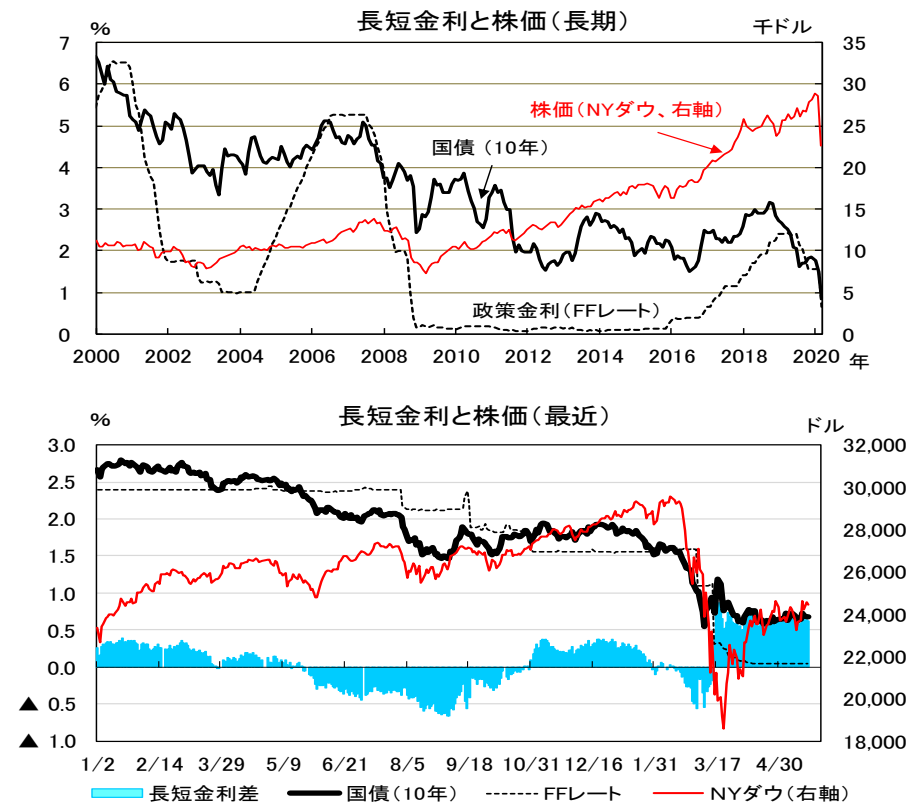
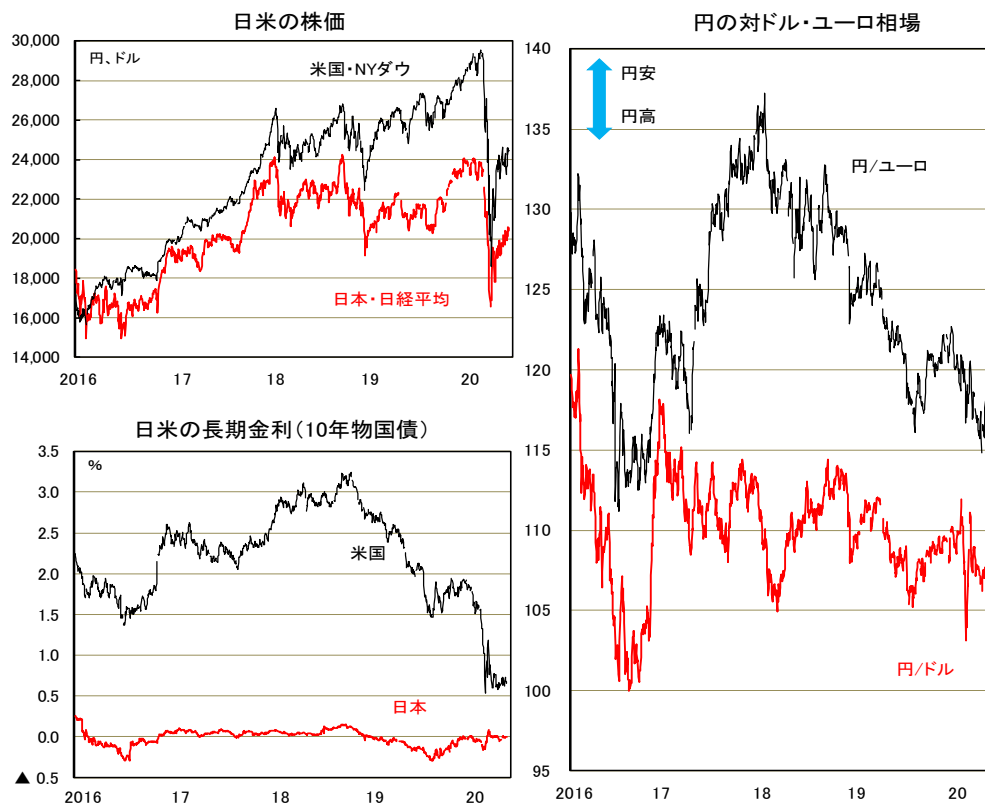
やや小康状態となっている。

実体経済の大幅な悪化への懸念と経済活動の制約緩和への期待感などが交錯し、やや小康状態となっている。株価は 20,000 円台、長期金利は 0%程度、為替は 106~108 円/ドルで推移している。

(米国)

やや小康状態となっている。

実体経済の大幅な悪化への懸念と経済活動の制約緩和への期待感などが交錯し、やや小康状態となっている。株価は 24,000ドル台、FF レートは 0%近傍、長期金利は 1%弱で推移している。



日本の主な金融経済指標

(とくに断らない限り季節調整済み前期・月比、%)

		19/4-6月	7-9月	10-12月	20/1-3月	20/1月	2月	3月	4月	直近前年比
概況	実質GDP(前期比年率、内閣府発表)	2.1	0.0	▲7.3	▲3.4	-	-	-	-	-
	月次実質GDP(注)	0.0	1.0	▲4.6	▲1.6	0.6	▲1.0	▲6.4		▲9.3
	日銀短観 全規模・製造業	3	▲1	▲4	▲12	-	-	-	-	-
	全規模・非製造業	14	14	11	1	-	-	-	-	-
	景気動向指数	一致指数	▲0.6	▲1.7	▲3.9	▲1.3	1.4	▲0.3	▲4.9	-
	先行指数	▲1.3	▲2.3	▲1.5	▲2.6	▲0.6	1.1	▲8.1	-	
	第3次産業活動指数	0.1	0.8	▲3.1	▲1.2	0.3	▲0.7	▲4.2		▲5.7
貿易	実質輸出(通関ベース)	▲0.4	1.2	▲1.5	▲1.8	▲2.2	2.1	▲3.5	▲14.2	▲18.2
	実質輸入(同)	1.8	▲0.4	▲2.7	▲3.8	▲2.3	▲8.7	13.5	4.0	2.2
生産	生産	0.0	▲1.1	▲3.6	0.4	1.9	▲0.3	▲5.3		▲5.2
	出荷	▲0.2	▲0.1	▲3.9	▲0.6	0.9	1.0	▲5.8		▲6.5
	在庫	1.0	▲1.1	0.7	2.3	2.1	▲1.7	1.9		2.9
投資	設備投資(実質GDPベース)	0.9	0.2	▲4.8	▲0.5	-	-	-	-	▲4.2
	資本財出荷(国内向け)	2.1	2.5	▲9.0	2.3	1.7	▲6.4	▲5.8		▲8.8
	機械受注(民需、除く船舶電力)	7.8	▲4.7	▲1.8	▲0.7	2.9	2.3	▲0.4		▲0.7
	建築着工(非居住用、2か月移動平均)	12.7	▲6.6	▲1.5	▲9.9	▲8.9	▲6.7	11.5		10.5
賃	住宅着工戸数	▲3.2	▲2.0	▲4.6	▲0.2	▲4.6	7.2	3.9		▲7.6
	公共工事出来高	2.9	2.5	0.9	▲2.4	▲0.7	▲1.4	▲0.3		6.6
個人消費	消費総合指数(実質)	0.5	0.4	▲3.0	▲0.8	1.2	▲0.9	▲3.5		▲5.5
	小売業販売額(全店)	0.5	1.0	▲4.0	2.8	0.8	1.6	▲0.2		0.4
	同(除く燃料)	0.5	1.3	▲4.1	2.7	0.7	1.6	0.2		0.8
	家電大型専門店販売額	3.4	5.0	▲15.5	7.6	6.6	4.2	▲6.9		▲8.8
	乗用車新車販売台数(含む軽)	4.9	0.3	▲14.9	▲0.3	▲0.7	0.8	▲1.9	▲13.8	▲30.4
	宿泊旅行(延べ宿泊者数)	1.3	▲3.4	▲0.0	▲15.3	3.7	▲9.8	▲35.8		▲49.6
雇用	有効求人倍率(倍、水準)	1.62	1.59	1.57	1.44	1.49	1.45	1.39		-
	常用雇用指数(前年比)	1.7	2.0	2.2	1.9	1.9	1.9	1.9		-
	完全失業率(水準、%)	2.4	2.3	2.3	2.4	2.4	2.4	2.5		-
	名目賃金指数(前年比)	▲0.1	▲0.3	▲0.1	0.6	1.0	0.7	0.1		-
物価	消費者物価(除く生鮮食品、前年比)	0.8	0.5	0.6	0.6	0.8	0.6	0.4	▲0.2	-
	同(除く生鮮食品・エネルギー、同)	0.6	0.6	0.7	0.7	0.8	0.6	0.6	0.2	-
	国内企業物価(前年比)	0.6	▲0.9	0.3	0.6	1.5	0.8	▲0.4	▲2.3	-
	輸出物価(a、前年比)	▲2.2	▲5.7	▲5.6	▲3.0	▲1.5	▲2.2	▲5.1	▲6.6	-
	輸入物価(b、前年比)	▲2.1	▲8.9	▲9.7	▲3.5	▲0.8	▲1.8	▲7.7	▲13.1	-
	交易条件(a÷b、前年比)	▲0.1	3.5	4.5	0.5	▲0.7	▲0.5	2.8	7.5	-
金融	為替レート(期・月平均、円/ドル)	109.8	107.3	108.7	108.9	109.4	110.0	107.4	107.9	▲3.4
	10年物国債利回(期・月平均、%)	▲0.08	▲0.20	▲0.09	▲0.04	▲0.02	▲0.06	▲0.03	▲0.01	-
	株価(日経平均、期・月平均、円)	21,414	21,270	23,045	21,932	23,643	23,180	18,974	19,208	▲12.5

(注)月次実質GDPは、四半期でしか発表されない実質GDPを月次で捉えるため、当研究所が独自に推計したものと。

米国の主な金融経済指標

(とくに断らない限り季節調整済み前期・月比、%)

		19/4-6月	7-9月	10-12月	20/1-3月	20/1月	2月	3月	4月	直近前年比
概況	実質GDP(前期比年率、商務省発表)	2.0	2.1	2.1	▲4.8	-	-	-	-	0.3
	月次実質GDP(四半期比年率、注1)	2.2	2.2	2.3	▲11.4	0.1	0.3	▲6.7		▲8.2
	景気先行指数(カンファレンスボード)	0.1	0.2	▲0.4	▲1.9	0.4	▲0.2	▲6.7		▲6.7
	景気一致指数(")	0.3	0.6	0.6	0.1	0.1	0.3	▲0.9		0.9
	ISM景気指数(製造業、横ばい=50、注2)	52.4	49.4	48.1	50.0	50.9	50.1	49.1	41.5	▲11.9
	ISM景気指数(非製造業、横ばい=50、注2)	55.8	54.8	54.4	55.1	55.5	57.3	52.5	41.8	▲13.9
生産	鉱工業生産	▲0.6	0.3	0.1	▲1.8	▲0.5	0.1	▲4.5	▲11.2	▲15.8
	エネルギー(ウェイト24.6%)	▲0.0	0.7	0.7	▲2.9	▲1.4	0.4	▲2.2	▲5.6	▲8.6
	除くエネルギー(" 75.4%)	▲0.8	0.1	▲0.1	▲1.5	▲0.1	0.0	▲5.3	▲13.3	▲18.1
	自動車・同部品(" 5.8%)	0.4	0.7	▲4.1	▲6.1	▲0.2	1.5	▲28.0	▲79.3	▲79.3
	除く自動車・同部品(" 94.2%)	▲0.6	0.3	0.3	▲1.6	▲0.6	▲0.1	▲3.0	▲8.6	▲12.0
	鉱工業稼働率(%)	77.8	77.6	77.2	75.6	76.7	76.7	73.2	64.9	▲16.6
投資等	設備投資(実質、四半期比GDPベース)	▲0.3	▲0.6	▲0.6	▲2.2	▲3.7	▲0.8	▲4.9	▲13.0	▲20.7
	非国防資本財受注(除く航空機)	▲0.3	0.0	0.1	▲0.0	1.0	▲0.8	0.1		▲0.0
	企業収益(GDPベース)	2.5	▲0.7	3.5		-	-	-	-	▲0.3
貿易	財輸出(センサスペース、実質)	▲0.9	0.4	▲0.3	▲1.3	▲1.5	1.9	▲5.1		▲5.3
	財輸入(センサスペース、実質)	0.4	▲0.0	▲3.2	▲2.0	▲1.8	▲1.6	▲0.4		▲5.8
個人消費	消費者信頼感指数	2.0	3.0	▲3.8	0.2	1.7	1.7	▲10.4	▲26.9	▲32.7
	個人消費(実質)	1.1	0.8	0.5	▲1.9	0.3	0.1	▲7.3		▲5.0
	サービス指数	0.7	0.5	0.6	0.6	0.1	0.3	▲9.5		▲7.5
	小売販売額	1.9	1.1	0.4	▲2.2	0.8	▲0.4	▲8.3	▲16.4	▲21.6
	除くガソリン	1.7	1.3	0.3	▲1.8	4.5	4.7	▲4.6	▲19.7	▲19.7
住宅	中古住宅販売戸数	1.9	2.2	0.2	1.2	▲2.0	6.3	▲8.5		0.8
	住宅価格(FHFA指数)	1.1	1.2	1.5		0.5	0.7			5.8
雇用	非農業雇用者増減(前期・月差、千人)	426	551	628	297	214	251.0	▲881	▲20,537	▲12.9
	失業率(%)	3.6	3.6	3.5	3.5	3.6	3.5	4.4	14.7	-
	時間当たり賃金(前年比)	3.3	3.3	3.2	3.1	3.1	3.0	3.3	7.9	-
物価	消費者物価(コア・コア、前年比)	2.1	2.3	2.3	2.2	2.3	2.4	2.1	1.4	-
	輸出物価(前年比)	▲0.8	▲1.4	▲1.5	▲1.5	0.4	▲1.3	▲3.6		-
	輸入物価(前年比)	▲1.1	▲2.1	▲1.2	▲1.6	0.5	▲1.3	▲4.1		-
	交易条件(輸出物価÷輸入物価)	100.1	100.3	100.3	100.5	100.3	100.2	100.5		0.4
	原油価格(WTI、ドル/バレル)	59.8	56.4	57.0	46.2	57.6	50.6	30.4	16.7	▲47.7
金融	フェデラル・ファンドレート(期・月平均%)	2.40	2.19	1.64	1.3	1.55	1.6	0.7	0.1	-
	10年物国債利回(期・月平均%)	2.33	1.79	1.79	1.4	1.76	1.5	0.9	0.7	-
	株価(NYダウ、ドル、期・月平均)	26,102	26,682	27,567	26,679	28,880	28,520	22,637	23,294	▲12.0

(注1)月次実質GDPは、四半期でしか発表されない実質GDPを月次で捉えるため、当研究所が独自に推計したものと。

(注2)ISM景気指数の「直近前年比」は、前年同月の指数との差。

(参考) 掲載データ等の出所一覧

【日本】

	指標名	データ出所
概況	GDP	内閣府「四半期別GDP速報」
	景気動向指数	内閣府「景気動向指数」
	業況判断DI	日本銀行「全国企業短期経済観測調査」
貿易	実質輸出入	日本銀行「実質輸出入の動向」
生産	鉱工業生産・出荷・在庫	経済産業省「鉱工業指数」
投資	住宅着工戸数	国土交通省「建築着工統計調査報告」
	設備投資(実質GDPベース)	内閣府「四半期別GDP速報」
	資本財出荷	経済産業省「鉱工業出荷内訳表」
	機械受注	内閣府「機械受注統計調査報告」
	建築着工	国土交通省「建築着工統計調査報告」
	公共工事出来高	国土交通省「建設総合統計」
雇用	有効求人倍率	厚生労働省「一般職業紹介状況」
	常用雇用指数	厚生労働省「毎月勤労統計調査」
	完全失業率	総務省「労働力調査」
	賃金指数	厚生労働省「毎月勤労統計調査」
消費	消費総合指数	内閣府「月例経済報告」
	消費性向	総務省統計局「家計調査」
	小売業販売額	経済産業省「商業動態統計」
	乗用車新車販売台数(含む軽)	日本自動車販売協会連合会「新車販売台数」 全国軽自動車協会連合会「軽自動車新車販売」
	家電大型専門店販売額	経済産業省「商業動態統計」
	第3次産業活動指数	経済産業省「第三次産業活動指数」
	宿泊旅行	観光庁「宿泊旅行統計調査」
	物価	消費者物価
物価	国内企業物価	日本銀行「企業物価指数」
	輸出入物価	日本銀行「企業物価指数」
	金融	為替相場(円/ドル)
金融	国債利回り	日本証券業協会「公社債店頭売買参考統計値」
	株価	各種情報ベンダー「日経平均株価」

【米国】

	指標名	データ出所
概況	GDP	US Dept. of Commerce "National Economic Accounts"
	景気先行指数	The Conference Board "US Leading Economic Index"
	消費者信頼感指数	The Conference Board "US Consumer Confidence"
	ISM景気指数	Institute for Supply Management "ISM Report On Business"
生産	鉱工業生産	FRB "Industrial Production"
	設備投資(実質GDPベース)	US Dept. of Commerce "National Economic Accounts"
	非国防資本財受注	US Consensus Bureau "Manufacturer's Orders"
貿易	実質輸出入	US Consensus Bureau "US International Trade in Goods" (輸出入物価を用いて実質化)
消費	個人消費	US Dept. of Commerce "National Economic Accounts"
	小売販売額	US Consensus Bureau "Monthly Retail Trade"
住宅	住宅販売・在庫	National Association of Realtors "Existing-Home Sales"
	住宅価格	Federal Housing Finance Agency "Monthly Purchase-Only Indexes"
雇用	雇用者数	US Dept. of Labor "Current Employment Statistics"
	失業率	US Dept. of Labor "Labor Force Statistics"
	賃金	US Dept. of Labor "Current Employment Statistics"
物価	消費者物価	US Dept. of Labor "Consumer Price Index"
	消費デフレーター	US Dept. of Commerce "National Economic Accounts"
	輸出入物価	US Dept. of Labor "US Import and Export Price Indexes"
	原油価格	NY商品取引所 "Crude Oil Futures (WTI)"
金融	フェデラル・ファンド・レート	FRB "Federal funds effective rate"
	米国債利回り	FRB "Market yield on US Treasury securities"
	株価(NYダウ)	各種情報ベンダー "Dow Jones Industrial Average"
	FRB政策金利見通し	FRB "Projection Materials" at FOMC meetings