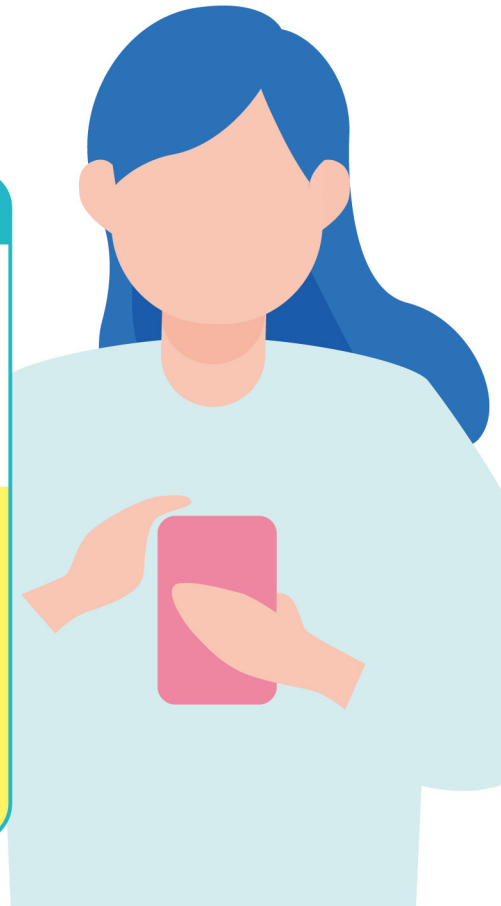




京銀アプリで完結！ 投資信託をはじめよう キャンペーン



実施期間：2022年12月12日(月)～2023年3月31日(金)

実施期間中に京銀アプリまたは当行ホームページの京銀ダイレクトバンキングで投資信託の口座開設をいただき、かつ、

- 投資信託を10万円以上ご購入 または
- 投信自動積立を新たに毎回振替額5千円以上お申込みいただいた方の中から抽選で300名さまに **選べるぐるめギフト(デジタル)1,500円分** をプレゼント!

スイーツをはじめ、好きなグルメ商品と引換できる商品引換券をアプリでプレゼント!

<イメージ>



抽選参加条件

実施期間中にご開設いただく投信口座の指定預金口座を「京銀アプリ」へ登録していただくことが必要です。
(2023年3月31日(金)時点で判定いたします)

※実施期間中にお申込みいただいた投信自動積立のご契約を2023年3月31日(金)までに廃止された場合は、抽選の対象外とさせていただきます。

※下記のご注意事項をご確認ください。

京銀アプリで投信とは？

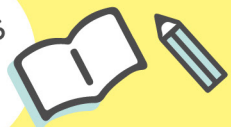
口座開設から
お取引まで
スマホひとつで
簡単!



少額から
始められる!



楽しく学べる
コンテンツ
満載!



キャンペーンのご注意事項

- ご応募は不要です。キャンペーンの条件を満たされると、自動的に抽選の対象となります。
- 当選者による第三者への権利譲渡や権利放棄等による代替品・サービスのご提供はいたしかねます。
- 金融情勢の変化等により、当行の判断でキャンペーンの内容を変更または中止させていただく場合がございます。
- 「選べるぐるめギフト(デジタル)1,500円分」は、(株)エムディービーが提供するサービスを利用いたします。
- キャンペーンの抽選は2023年4月に行い、当選の発表は当選者へのスマートフォンによる京銀アプリのプッシュ通知(2023年5月頃)をもってこれに代えさせていただきます。**
- 「選べるぐるめギフト(デジタル)1,500円分」の受取期限は2023年8月末までとします。期限内にお受け取りされない場合、当選は無効となりますのでご了承ください。
- 抽選結果に関するお問い合わせにはお答えいたしかねます。
- 「選べるぐるめギフト(デジタル)1,500円分」の利用までに次の状態となった際には、失効する場合がありますのでご注意ください。
「京銀アプリ」を削除された場合、「京銀ダイレクトバンキング」・「京銀アプリ」契約を解約された場合、ご開設いただいた投信口座の指定預金口座を「京銀アプリ」から削除(対象口座を解約された場合も含む)された場合。
- ご当選された場合は一時所得となり、確定申告が必要な場合がございます。

投資信託口座開設の流れ

1 右記のコードより、京銀アプリをダウンロード

(京銀アプリに普通預金口座をご登録済みの方は)
STEP3にお進みください。



京銀アプリ



5

ご注意事項の確認

必要情報の入力

口座選択(※1)

本人確認(※2)

お手続き完了(※3)

(※1) 特定口座(源泉徴取あり/なし)、一般NISA/
つみたてNISAを選択いただけます。

(※2) 「マイナンバーカード」または「通知カードと運転
免許証または運転経歴証明書」が必要です。

(※3) お申込内容に不備がなければ、最短2営業日
で京銀アプリから投資信託をお取引いただけ
るようになります。

2 京銀アプリの案内に沿って お手続きください。



京都銀行の
普通預金口座を
お持ちの方は
こちらから
ご登録ください

京都銀行の
普通預金口座を
お持ちでない方は
こちらから
ご開設ください

3 京銀アプリトップ画面下部の 「投資信託」をタップ



4 「投信口座開設」をタップ



当行ホームページの京銀ダイレクトバンキングからも投資信託口座をご開設いただけます。

※右記のコードまたは検索よりアクセス/ログインいただき、お取引 ▶ 定期預金・投信・外貨から
「投資信託のお取引」を選択 ▶ 「投資信託口座開設依頼」より開設



携帯電話・パソコンもOK /

京銀ダイレクトバンキング

京銀アプリ・京銀ダイレクトバンキングでの投資信託口座開設のご注意事項

本サービスをご利用の際は、下記内容と併せて、「京銀ダイレクトバンキングご利用規定」やその他関連規定についてご確認いただきますようお願いいたします。

- 本サービスは、京銀ダイレクトバンキングをご契約いただいている日本国内に居住の個人のお客さま(未成年を除く)が対象となります。屋号付名義等の事業用口座での申込みや外国PEPsに該当するお客さまはお申込みいただけません。
- 本サービスで開設いただける投資信託口座は特定口座やNISA口座となります。当行で投資信託口座をお持ちの場合はお申込みいただけません。また、他金融機関で既にNISA口座を開設されている場合は、NISA口座のお申込みはいただけません。
- 本人確認書類にかかるお手続き(撮影・アップロード)はヤマトシステム開発(株)のサービスを利用いたします。
- 本サービスのご利用にはEメールアドレスが必要となります。
※ドメイン(またはアドレス)指定受信機能を利用されているお客さまは、「kyoto-ib@kyotobank.co.jp」からのメールを受信できるよう設定してください。
- 住所・氏名変更手続き未了、本人確認書類の有効期限切れなど本人確認書類として無効なものは受付できません。
- お申込内容に不備等がございましたら、口座開設に通常の手続き以上のお時間を要しますのでご了承ください。
- 本サービスをご利用になるためのインターネットの通信料はお客さまの負担となります。
- 当行の総合的な判断により、口座開設をお断りする場合がございます。

投資信託のご留意事項

- 投資信託をご購入の際は、最新の投資信託説明書(目論見書)等により、必ず内容を十分に確認のうえ、ご自身でご判断ください。投資信託説明書(目論見書)等は、京都銀行の本支店等にご用意しております。
- 投資信託は、預金ではありません。
- 銀行で取扱う投資信託は、預金保険および投資者保護基金の対象ではありません。
- 投資信託は、値動きのある債券・不動産投信・株式などの有価証券(外国証券については為替変動リスクもあります)等に投資しますので、基準価額は大きく変動します。したがって、元本および分配金が保証されるものではなく、元本を割り込むことがあります。
- 投資信託の運用による損益は、投資信託をご購入されたお客さまに帰属します。
- 投資信託には、買付時のお申込手数料(申込金額に対し最高3.30%(税込))ならびに換金時の信託財産留保額(基準価額に対し最高0.5%)が必要となる場合があります。保有期間中は信託報酬(純資産総額に対し最高年率2.20%(税込))、監査費用、売買委託手数料、外貨建資産の保管などに要する費用等が信託財産から支払われます。また、一部のファンドでは解約時に解約手数料(1万口あたり110円(税込))が必要な場合があります。ファンド毎に異なりますので、詳細は投資信託説明書(目論見書)等によりご確認ください。

※記載している手数料は、作成日時時点で当行が取扱っている商品の中で最高の料率(消費税率が10%の場合)のものを表示しています。これら手数料・費用等の合計額については、申込金額や保有期間等に応じて異なりますので表示することができません。